

No nos responsabilizamos de cualesquiera pérdidas o daños, directos, indirectos e incidentales, causados por un uso inadecuado del producto. Puede haber algunas pequeñas diferencias de color entre una y otra producción. Esta exención de responsabilidad se extenderá a nuestros oficiales, directores, empleados, agentes, representantes, distribuidores independientes, o a nuestros proveedores.

We do not take liability of any losses or damages, direct, indirect and incidental, caused by an unsuitable use of the product. There can be some small differences of color between one and another production. This exemption of liability shall be extended to our officials, directors, employees, agents, representatives, independent distributors, or to our suppliers.

Nous n'assumons pas la responsabilité de n'importe quelle perte ou dommage, direct, indirect et incident, causés par un usage inadéquat du produit. Il peut y avoir des petites différences de la couleur entre l'une et une autre production. Cet avis de non-responsabilité inclut nos dirigeants, administrateurs, employés, agents, représentants, distributeurs indépendants ou à nos fournisseurs.



  
*Vicortex*

Luce tu hogar

Polg. Ind. La Estrella · Edificio Ambart, Par. 2-3, 14640 Villa del Río. Córdoba. España

Tel.: +34 957 113 207 Fax: +34 957 177 978

pedidos@vicortexdecora.com info@vicortexdecora.com

www.vicortexdecora.com



Corallo

*Protege tus telas*  
WITH VICOTEX  
**NEW** NEVER  
TECHNOLOGY

  
**Corallo**  
COLECCIÓN

*Vicortex*



# Corallo



## Vicotex

### INSTRUCCIONES DE MANTENIMIENTO

Lavado a máquina, máximo 30°, no utilizar productos abrasivos o detergentes neutros. Planchar máximo a 110° y siempre por la cara posterior. Admite limpieza en seco, sólo por profesionales.

### CARE INSTRUCTIONS

Wash to machine, maximum 30°, do not use abrasive products or neutral detergents. Iron maximum at 110° and always on the back side. It admits dryclean, only by professionals.



### CARACTERÍSTICAS TÉCNICAS:

**Composición Superficie:** 100% Poliéster  
**Composición Base:** 100% Poliéster  
**Ancho Pieza:** 140 cm (+/-2%)  
**Peso m<sup>2</sup> | DIN EN 12127:** 220 g/m<sup>2</sup> (+/-5%)  
**Solidez de colores a la luz | EN ISO 105-B02:** 4  
**Resistencia al Pilling | EN ISO 12945-2 (2.000T):** 4  
**Resistencia a la abrasión | EN ISO 12947-1,2:** >20.000  
**Solidez de color al frote | EN ISO 105-x12:**  
Seco: 4 Mojado: 5

*Protege tus telas*



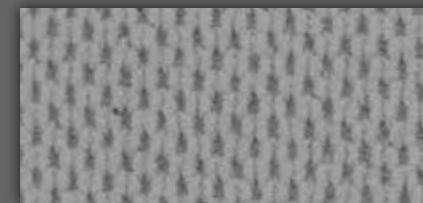
WITH VICOTEX

# NEWEVER<sup>®</sup>

## Base

### TECHNOLOGY

[www.newever.tech](http://www.newever.tech)



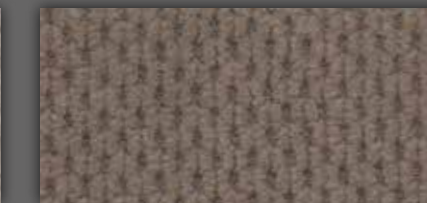
01 Diamond



02 Beige



03 Sand



05 Land



06 Pink



07 Papaya



09 Peach



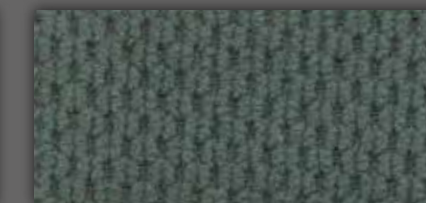
10 Mustard



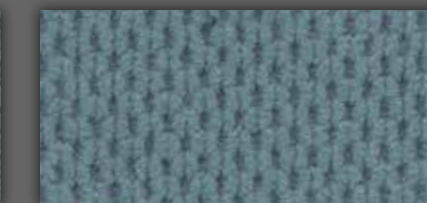
11 Musgo



12 Olive



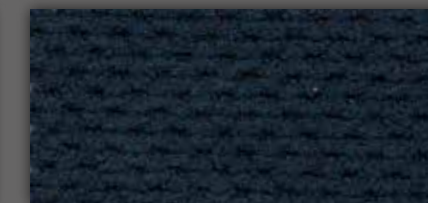
13 Jade



16 Sky Blue



15 Azure



14 Ocean



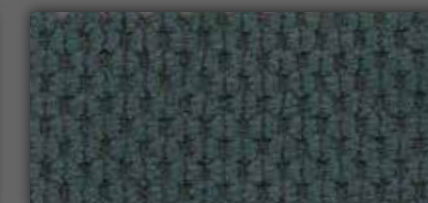
18 Ice



19 Pearl



21 Smoke



22 Antracita



23 Black