

*Vicotex  
Protects  
The Ocean*

Polg. Ind. La Estrella - Edificio Ambart, Par. 2-3,  
14640 Villa del Río. Córdoba. España  
Telf.: +34 957 113 207 Fax: +34 957 177 978  
pedidos@vicotexdecora.com  
info@vicotexdecora.com  
www.vicotexdecora.com

e-Neve

PTO - ECOLÓGICO

e-Neve

COLECCIÓN



PTO - ECOLÓGICO



*Vicotex*

*Protege tus telas*  
WITH VICOTEX  
**NEWEVER**  
TECHNOLOGY



PTO  
ECOLÓGICO



e-Neve

Vicotex

**INSTRUCCIONES DE MANTENIMIENTO**

Lavado a máquina, máximo 30°, no utilizar productos abrasivos o detergentes neutros. Planchar máximo a 110° y siempre por la cara posterior. Admite limpieza en seco, sólo por profesionales.

**CARE INSTRUCTIONS**

Wash to machine, maximum 30°, do not use abrasive products or neutral detergents. Iron maximum at 110° and always on the back side. It admits dryclean, only by professionals.



**CARACTERÍSTICAS TÉCNICAS:**

**Composición Superficie:** 100 % Poliéster

**Composición Base:** 100% Poliéster

**Ancho Pieza:** 140 cm (+/-2%)

**Peso m² | DIN EN 12127:** 300 g/m² (+/-5%)

**Solidez de colores a la luz | EN ISO 105-B02:** 4

**Resistencia al Pilling | EN ISO 12945-2 (2.000T):** 4

**Resistencia a la abrasión | EN ISO 12947-1,2:** >50.000

**Solidez de color al frote | EN ISO 105-x12:**

Seco: 4-5 Mojado: 4-5

*Protege tus telas*



WITH VICOTEX

**NEWEVER**®

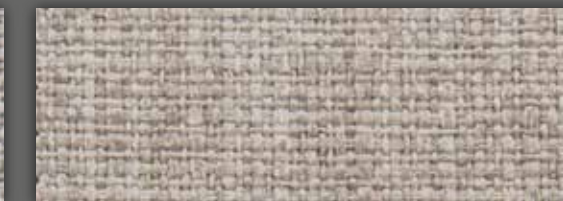
*Base*

TECHNOLOGY

[www.newever.tech](http://www.newever.tech)



01 Sand



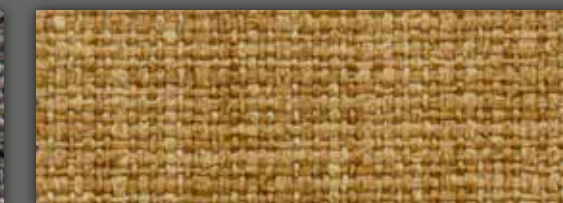
02 Stone



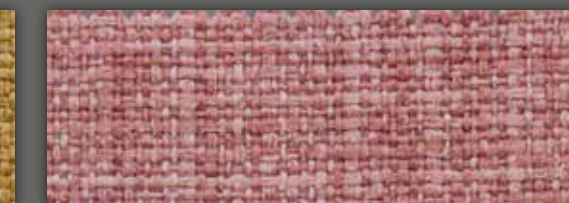
03 Land



04 Mink



06 Mustard



07 Pink



08 Sea



09 Ocean



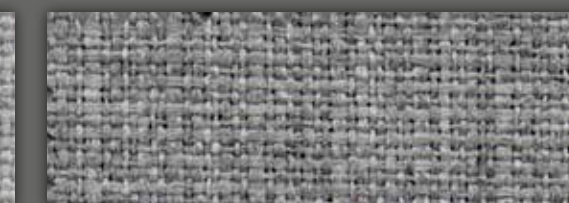
15 Jade



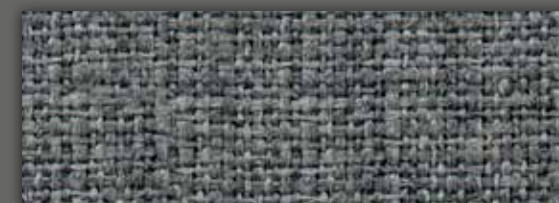
10 Grass



11 Pearl



12 Steel



13 Smoke



14 Antracita

