

PTO - ECOLÓGICO



# e-Natura

COLECCIÓN



*Protege tus telas*  
WITH VICOTEX  
**NEWEVER**<sup>®</sup>  
TECHNOLOGY

*Vicotex*





PTO  
ECOLÓGICO



e-Natura

Vicotex

INSTRUCCIONES DE MANTENIMIENTO

Lavado a máquina, máximo 30°, no utilizar productos abrasivos o detergentes neutros. Planchar máximo a 110° y siempre por la cara posterior. Admite limpieza en seco, sólo por profesionales.

CARE INSTRUCTIONS

Wash to machine, maximum 30°, do not use abrasive products or neutral detergents. Iron maximum at 110° and always on the back side. It admits dryclean, only by professionals.



CARACTERÍSTICAS TÉCNICAS:

Composición Superficie: 100 % Poliéster

Composición Base: 100% Poliéster

Ancho Pieza: 142 cm (+/-2%)

Peso m<sup>2</sup> | DIN EN 12127: 380 g/m<sup>2</sup> (+/-5%)

Solidez de colores a la luz | EN ISO 105-B02: 4

Resistencia al Pilling | EN ISO 12945-2 (2.000T): 4

Resistencia a la abrasión | EN ISO 12947-1,2: >30.000

Solidez de color al frote | EN ISO 105-x12:

Seco: 4 Mojado: 5

Protege tus telas



WITH VICOTEX

**NEWEVER**

Base

TECHNOLOGY

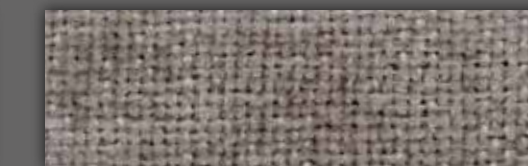
[www.newever.tech](http://www.newever.tech)



01 Beige



02 Linen



03 Sand



04 Land



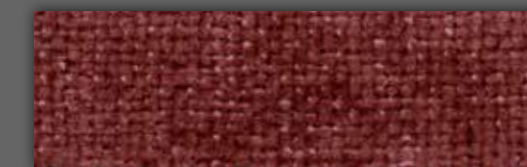
05 Mink



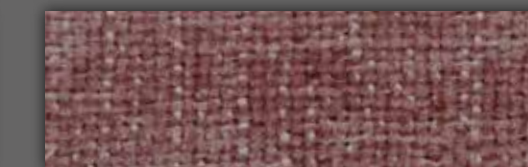
06 Choco



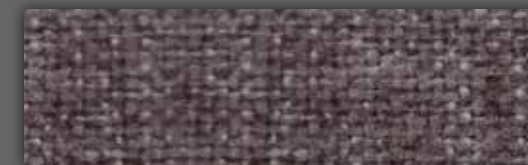
07 Peach



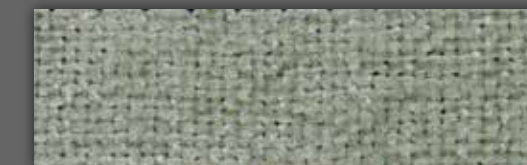
10 Coral



11 Papaya



12 Magenta



14 Jade



16 Olive



17 Emerald



18 Azure



20 Ocean



21 Black



23 Antracita



24 Smoke



25 Steel



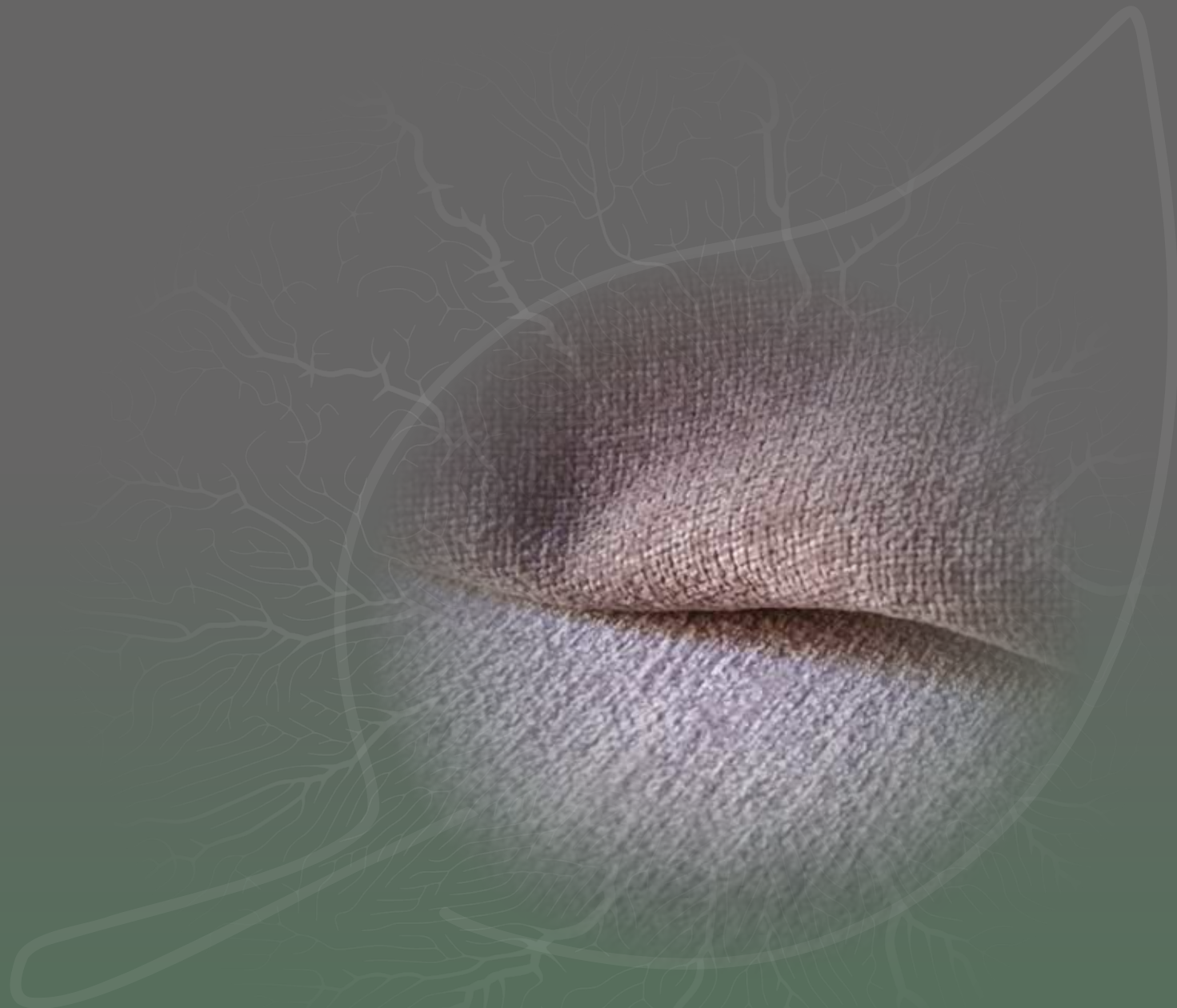
27 Pearl



28 Ice







*Vicotex*  
*Protects*  
*The Ocean*

Polg. Ind. La Estrella · Edificio Ambart, Par. 2-3,  
14640 Villa del Río. Córdoba. España  
Telf.: +34 957 113 207 Fax: +34 957 177 978  
[pedidos@vicotexdecora.com](mailto:pedidos@vicotexdecora.com)  
[info@vicotexdecora.com](mailto:info@vicotexdecora.com)  
[www.vicotexdecora.com](http://www.vicotexdecora.com)

