



*Vicotex*  
*Protects*  
*The Ocean*

Polg. Ind. La Estrella - Edificio Ambart, Par. 2-3,  
14640 Villa del Río. Córdoba. España  
Telf.: +34 957 113 207 Fax: +34 957 177 978  
pedidos@vicotexdecora.com  
info@vicotexdecora.com  
www.vicotexdecora.com

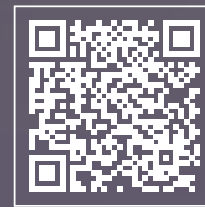
i-foresta

PTO - RECICLADO

PTO - RECICLADO

i-foresta 

COLECCIÓN



*Vicotex*



PTO  
RECICLADO



i-Foresta

Vicortex

**INSTRUCCIONES DE MANTENIMIENTO**

Lavado a máquina, máximo 30°, no utilizar productos abrasivos o detergentes neutros. Planchar máximo a 110° y siempre por la cara posterior. Admite limpieza en seco, sólo por profesionales.

**CARE INSTRUCTIONS**

Wash to machine, maximum 30°, do not use abrasive products or neutral detergents. Iron maximum at 110° and always on the back side. It admits dryclean, only by professionals.



**CARACTERÍSTICAS TÉCNICAS:**

**Composición Superficie:**  
50% Poliéster Reciclado, 50% Poliéster  
**Composición Base:** 100% Poliéster  
**Ancho Pieza:** 140 cm (+/-2%)  
**Peso m² | DIN EN 12127:** 335 g/m² (+/-5%)  
**Solidez de colores a la luz | EN ISO 105-B02:** 7-8  
**Resistencia al Pilling | EN ISO 12945-2 (2.000T):** 5/4-5  
**Resistencia a la abrasión | EN ISO 12947-1,2:** >100.000  
**Solidez de color al frote | EN ISO 105-x12:**  
Seco: 4-5 Mojado: 4-5



04 Beige



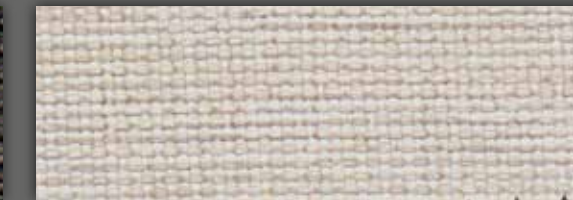
05 Sand



06 Land



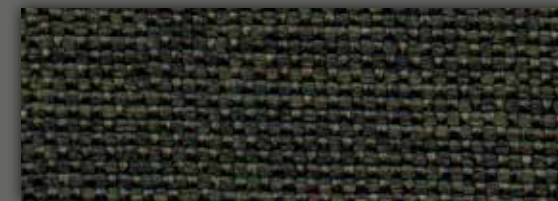
07 Mink



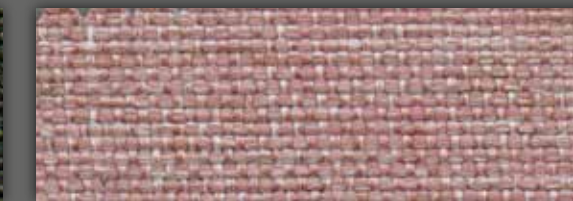
09 Linen



19 Mustard



20 Olive



13 Papaya



16 Sky Blue



15 Azure



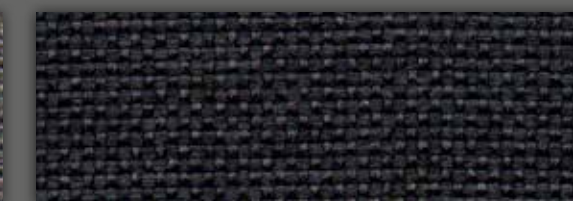
14 Ocean



03 Steel



02 Smoke



01 Ash